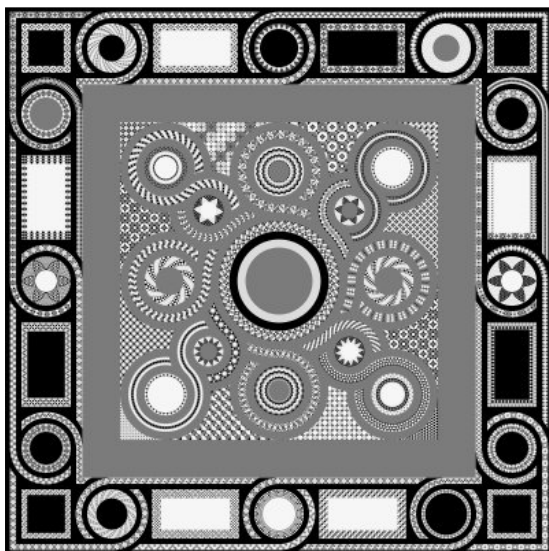




Αΐνος ΠΟΛΙΤΙΣΤΙΚΗ ΕΤΑΙΡΕΙΑ

## ΤΟ ΙΕΡΟ ΣΤΗ ΣΥΓΧΡΟΝΗ ΤΕΧΝΗ

Ο ΝΙΚΟΣ ΑΛΕΞΙΟΥ ΠΑΡΟΥΣΙΑΖΕΙ ΤΟ ΕΡΓΟ *THE END*  
ΤΕΤΑΡΤΗ 12 ΜΑΡΤΙΟΥ ΣΤΟ ΕΘΝΙΚΟ ΙΔΡΥΜΑ ΕΡΕΥΝΩΝ



Ο ΝΙΚΟΣ ΑΛΕΞΙΟΥ ΠΑΡΟΥΣΙΑΖΕΙ ΜΕΣΑ ΑΠΟ διαφάνειες το έργο *The End* και συνομιλεί με το κοινό για τη σύλληψη και την τελική υλοποίησή του.

Με το έργο *The End*, μια σπονδυλωτή εγκατάσταση, ο Αλεξίου εκπροσώπησε την Ελλάδα στην 52η Biennale της Βενετίας. Βασική του έμπνευση υπήρξε το μωσαϊκό δάπεδο της Μονής Ιβήρων στο Άγιο Όρος, έργο του 11ου αιώνα. Ο καλλιτέχνης, όπως μας πληροφορεί ο επιμελητής του έργου Γιώργος Τζιρτζιλάκης, επισκέφτηκε πολλές φορές το Άγιο Όρος, αντιγράφοντας ξανά και ξανά το μωσαϊκό προσπαθώντας να ανακαλύψει τα μυστικά και τη σημασία του. Χρησιμοποιώντας την ψηφιακή τεχνολογία αλλά και διάφορα υλικά όπως κομμένα χαρτιά, δαντελωτά και νήματα βιβλιοδεσίας, ο Αλεξίου «μετέφρασε» το μωσαϊκό δημιουργώντας ένα σύγχρονο έργο τέχνης, στο οποίο μάλιστα την κατασκευή ενέπλεξε και παιδιά σχολικής ηλικίας.

Μετά τη Βενετία, το έργο εκτέθηκε στην γκαλερί Ζουμπουλάκη σε εκτυπώσεις μεγάλων διαστάσεων, ενώ επανεγκαταστάθηκε και παρουσιάζεται εκ νέου μέχρι τις 29 Φεβρουαρίου στο Μουσείο Βυζαντινού Πολιτισμού της Θεσσαλονίκης.

Ο ΝΙΚΟΣ ΑΛΕΞΙΟΥ ΓΕΝΝΗΘΗΚΕ ΤΟ 1960 ΣΤΗΝ ΚΡΗΤΗ ΚΑΙ σπούδασε στην Ακαδημία της Βιέννης και στη Σχολή Καλών Τεχνών της Αθήνας. Δραστηριοποιείται στο χώρο της τέχνης από τη δεκαετία του 1980 με πολλές ατομικές και ομαδικές εκθέσεις.



**ΕΘΝΙΚΟ ΙΔΡΥΜΑ ΕΡΕΥΝΩΝ**, Βασ. Κωνσταντίνου 48  
Τετάρτη 12 Μαρτίου 2008, 7:30 μμ  
*Είσοδος Ελεύθερη*

Πληροφορίες και δηλώσεις συμμετοχής:  
210 72 73 687, [culture@eie.gr](mailto:culture@eie.gr)